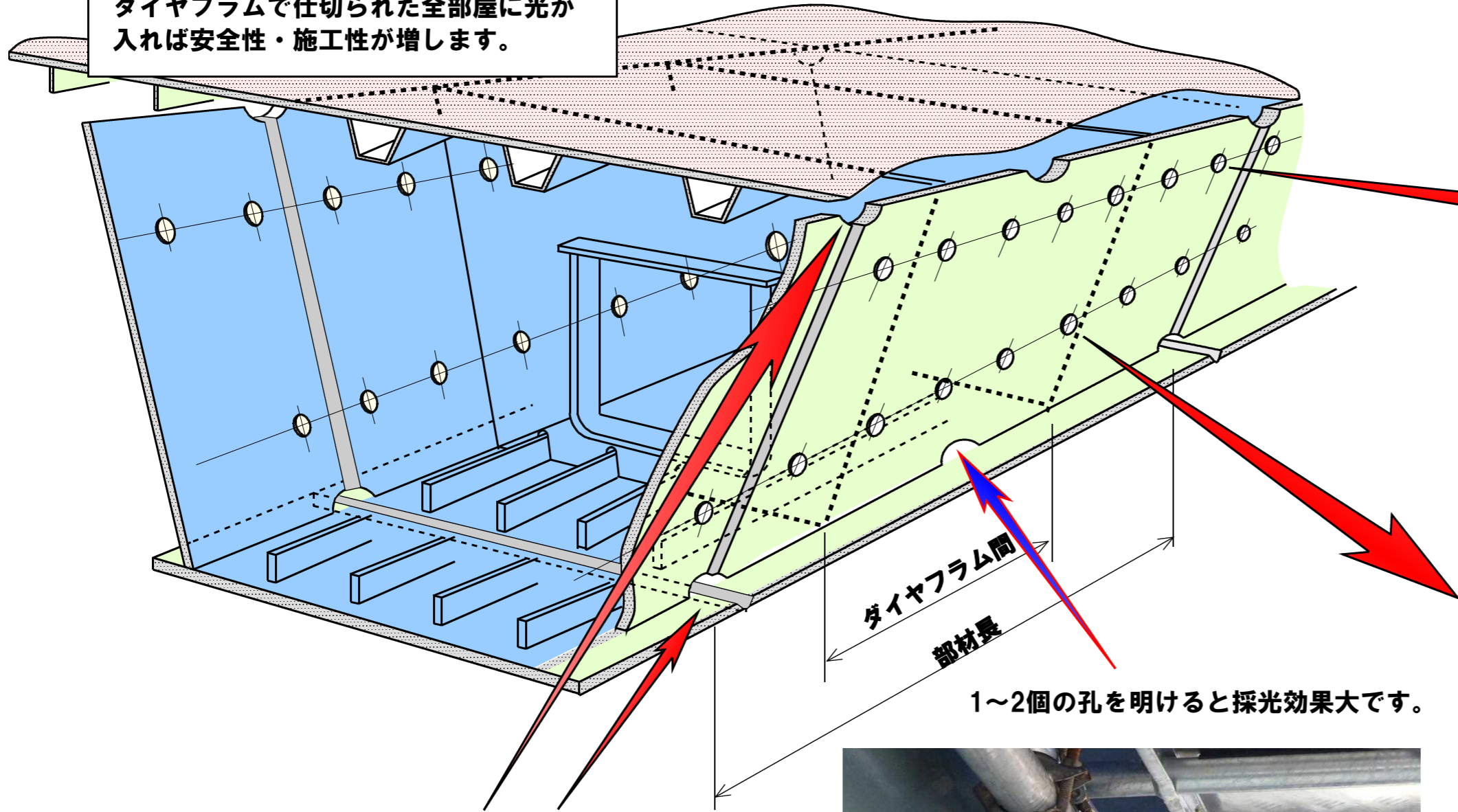


架設中の足場設置状況

足場設備が設置されている間は桁内には光が入りません。そこで桁内に、それもダイヤフラムで仕切られた全部屋に光が入れば安全性・施工性が増します。



1~2個の孔を明けると採光効果大です。

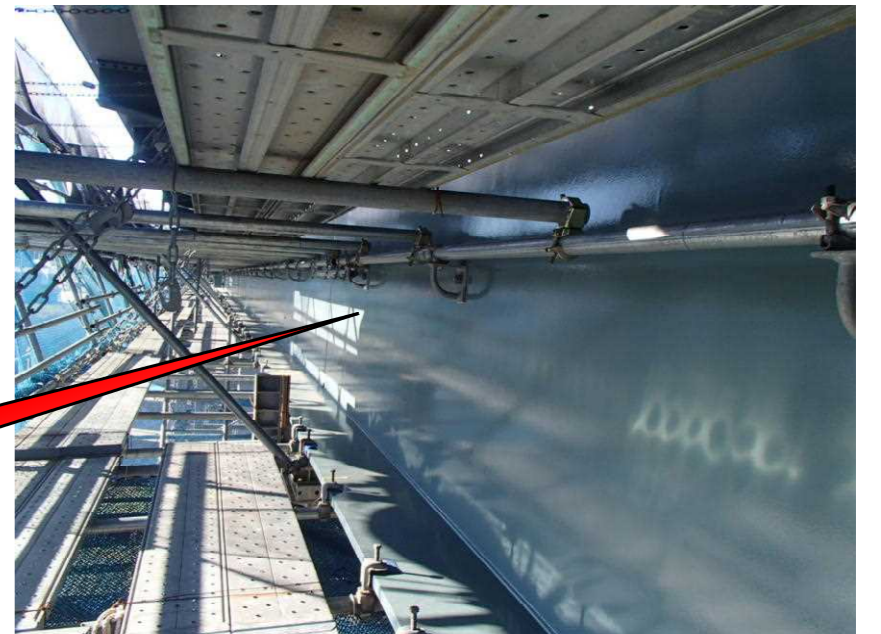


着色タイプのえらキャップ
足場設置期間中にスカラップ孔は閉塞されますので桁内には光が入りません。

現場溶接用スカラップ孔



上段足場孔へのカーリング設置状況



中段足場設置状況



下段足場孔へのカーリング設置状況